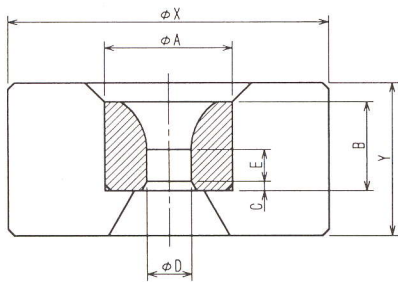


## PD型 硬質管引用 <空引き、AB・AP型プラグ併用>



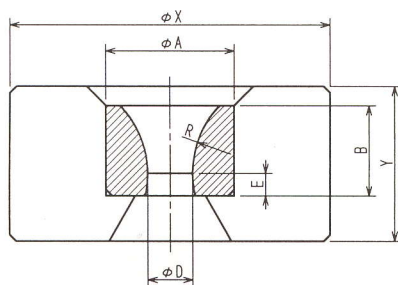
一般引抜鋼管用又は良好な内面仕上を必要とする場合の管引きに適し  
AB・AP型併用を標準としますが空引きにも使用することが出来ます。

※アプローチのRは空引きか芯引きかでちがいますので、御相談下さい。

寸法 (mm)

孔径の範囲		ニブ寸法				ケース寸法	
型番	Dの範囲	A	B	E	R	X	Y
PD 20	10以下	20	14	5.5	15~30	35	20
PD 25	10~12	25	18	5.5	15~30	75	28
PD 30	12~15	30	22	6.5	15~30	75	32
PD 35	15~20	35	25	8	25~40	75	40
PD 40	20~25	40	27	8.5	25~40	125	40
PD 50	25~30	50	30	11.5	30~45	125	45
PD 60	30~38	60	30	14	30~45	125	50
PD 70	38~45	70	40	16	45~60	160	60
PD 80	45~52	80	45	18	55~70	160	60
PD 90	52~60	90	50	18	60~80	180	75
PD 100	60~68	100	50	18	60~80	190	75
PD 110	68~75	110	50	18	60~80	190	75
PD 120	75~85	120	50	18	60~80	220	80
PD 130	85~95	130	50	21	70~90	220	80
PD 140	95~105	140	50	21	70~90	230	85
PD 150	105~115	150	50	21	70~90	230	85

## KD型 硬質管引用 <MB・MP型プラグ併用>



電縫鋼管材料又は良好な外面仕上を必要とする硬質管引きに適しMB・  
MP型プラグ併用を標準としております。

寸法 (mm)

孔径の範囲		ニブ寸法				ケース寸法	
型番	Dの範囲	A	B	E	R	X	Y
KD 18	1~6	18	11	3	15	35	16
KD 20	6~8	20	11	3	15	55	16
KD 25	8~12	25	11	3	15	55	16
KD 30	12~15	30	14	4	15	55	23
KD 35	15~18	35	14	4	15	85	23
KD 40	18~21	40	14	4	15	85	23
KD 50	21~28	50	20	6	20	120	30
KD 60	28~36	60	23	7	20	135	42
KD 70	36~43	70	25	7	25	135	42
KD 80	43~51	80	30	10	30	160	50
KD 90	51~58	90	30	10	30	160	50
KD 100	58~65	100	30	10	30	190	50
KD 110	65~72	110	30	10	30	190	50