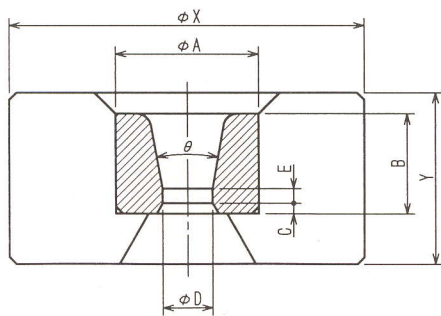


SD型 軟質管引用 <MB・MP・FSP・FB・FP型プラグ併用>



主としてアルミ及びアルミ合金の管引きに適しMP型プラグの併用を標準としております。

※フローティングダイスは御相談下さい。

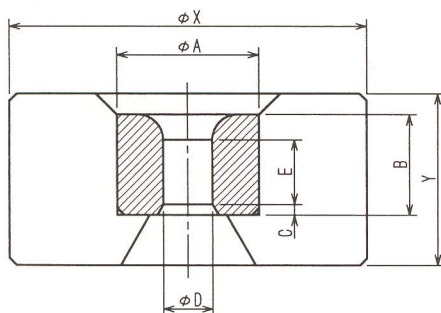
工程によりニブ寸法を調整します。

このタイプは主に黄銅、銅管等の軟質管に使用されます。

寸法 (mm)

孔径の範囲		ニブ寸法				ケース寸法	
型番	Dの範囲	A	B	E	θ	X	Y
SD 25	12以下	25	15	1	素管により設計	48	25
SD 30	12~15	30	15	1.5		48	25
SD 35	15~20	35	18	2.5		(123)	35
SD 40	20~25	40	20	3		(123)	35
SD 50	25~30	50	25	3		(123)	40
SD 60	30~38	60	28	3		145	45
SD 70	38~45	70	28	3		145	45
SD 80	45~52	80	30	4		145	50
SD 90	52~60	90	30	4		170	50
SD 100	60~68	100	40	5		195	50
SD 110	68~75	110	40	5		195	65
SD 120	75~85	120	40	5		195	65
SD 130	85~95	130	40	6		220	70
SD 140	95~105	140	40	6		220	75
SD 150	105~115	150	40	6		270	75

PW型 軟質管引用 <AB・AP型プラグ併用>



寸法 (mm)

孔径の範囲		ニブ寸法				ケース寸法	
型番	Dの範囲	A	B	E	R	X	Y
PW 15	3~5	15	10	6	3	42	15
PW 20	5~7	20	14	8	4	55	20
PW 25	7~9	25	18	10	5	60	25
PW 30	9~12	30	22	13	6	70	30
PW 35	12~15	35	25	16	7	85	35
PW 40	15~18	40	27	19	8	100	40
PW 50	18~24	50	30	22	10	125	45
PW 60	24~30	60	35	25	12	145	50
PW 70	30~37	70	40	28	14	175	55