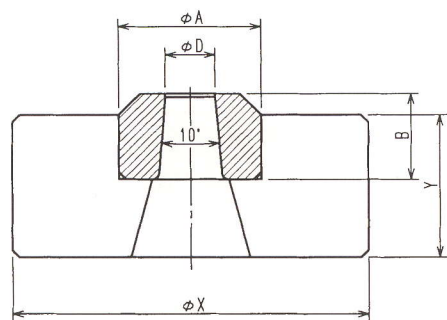


K型 皮むきダイス

皮むきダイスは伸線後、表面の油、酸化物、気泡、傷等を除去する工具で、洗浄工程が省略されます。

皮むき量によりスクイ角や面粗度の状態が問題となり、又ガイドも必要となる場合があります。

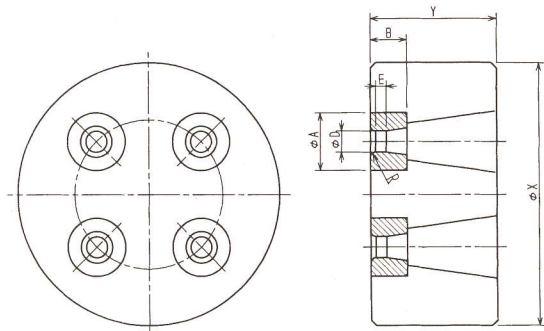


寸法 (mm)

型番 (旧名称)	D	チップ		ケース	
		A	B	X	Y
K 15 (K 4)	5以下	15	9	42	17
K 20 (K 5)	5~8	20	12	55	20
K 25 (K 6)	8~11	25	12	60	20
K 30 (K 7)	11~14	30	15	70	24
K 35	14~17	35	15	85	24
K 40	17~20	40	15	100	26
K 50	20~28	50	17	100	28
K 60	28~36	60	17	125	30

TH型 熱間押しダイス

寸法 (mm)



型番	D	ニブ寸法		ケース寸法	
		A	B	X	Y
TH 12	(3)	12	12	100	100
TH 15	(5)	15	15	100	100
TH 30	(10)	30	15	100	100
TH 90	(40)	90	25	140	70
TH 110	(70)	110	30	150	70
TH 130	(85)	130	30	200	70
TH 150	(100)	150	30	250	60

- (注) 1. ニブ材質は超硬の他、アンビロイ等を使用します。
 2. 使用前のダイスの予熱を励行し、急冷も避けて下さい。
 3. ビレット材種により、形状寸法は都度設計が基本です。
 4. 入口Rも押し出し条件により変更します。

その他の製作実績

- ①冷間鍛造型 (後方押し出しも含む)
- ②絞り型各種
- ③板、棒の切断金型
- ④スエーシング機及びそのダイス部品
- ⑤ダイヤモンドダイス (焼結ダイヤ、天然ダイヤ)
- ⑥セラミックダイス (主として、ジルコニア)
- ⑦非磁性金型
- ⑧圧粉用金型及びパンチ
- ⑨木工用カッター
- ⑩圧延ロール及びガイドロール
- ⑪各種差し込みブッシュ
- ⑫超硬素材の販売